

Análisis Modelo de Negocio y Mapa Estratégico CDT Mayo - 2010

Juan Carlos LEON
Gerente General
jcleon@cdt

¿Qué es la CDT?

- Corporación Sin Fines de Lucro
- Misión: Contribuir al desarrollo tecnológico en la construcción para generar oportunidades de mejoramiento en las empresas del sector
- El Brazo Tecnológico de la CChC
- Somos una empresa de servicios
- Su Resultado No se mide principalmente por indicadores financieros
 - Se mide por el impacto positivo que genera en el sector y sus empresas.

Modelo de Negocio

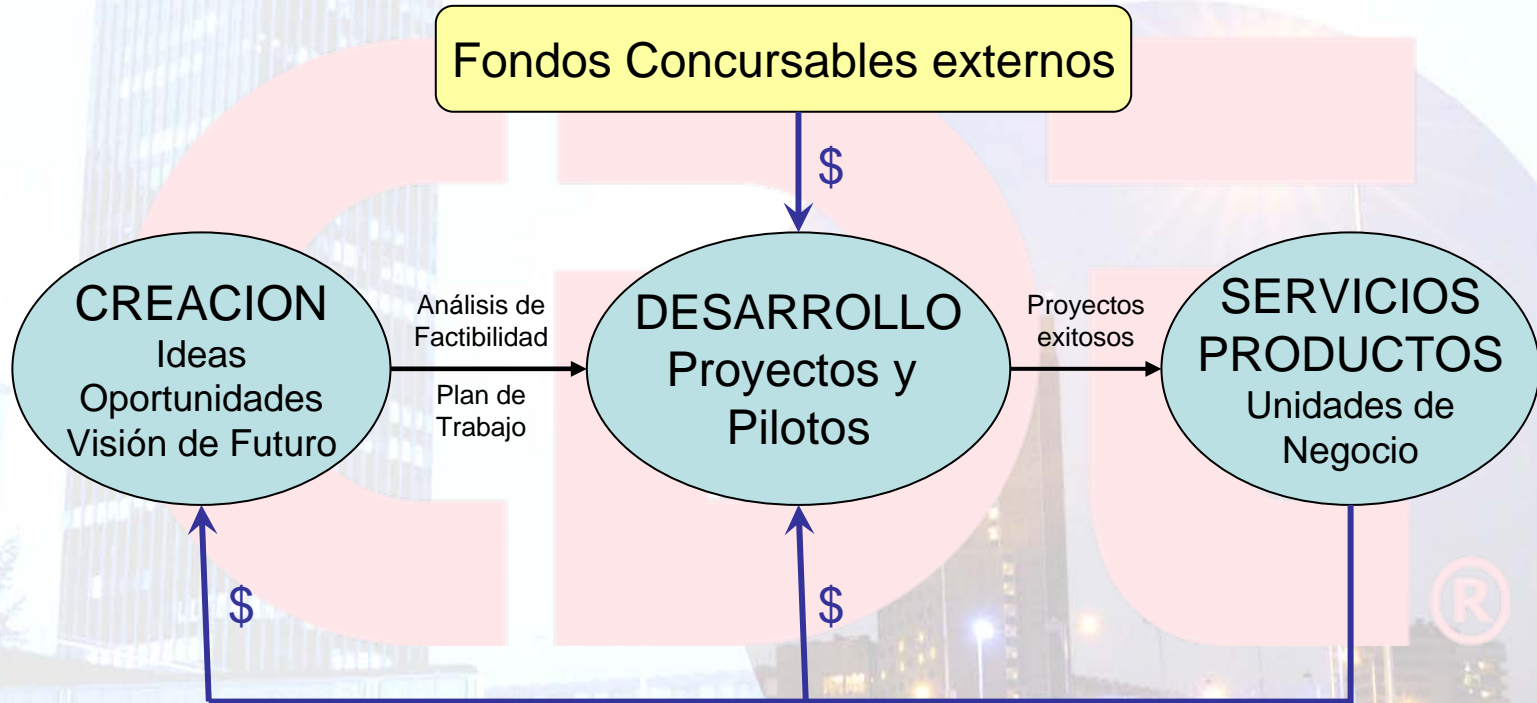
- “El fin último de estos negocios no es generar utilidades, si no, generar desarrollo tecnológico de una manera eficiente y autofinanciada”
- Política de Financiamiento basada en un ingreso mínimo asegurado, vía cuota social o endowment, distinto a los potenciales ingresos por servicios.
- Conveniencia de Separar el Análisis Financiero Operacional del No Operacional
- Se requiere una Visión de Largo Plazo que:
 - Propenda a generar unidades de negocios que permitan incrementar los ingresos y su autofinanciamiento (incubadora de negocios y spin off)
 - Considere el riesgo tecnológico de los proyectos
 - Incentive actuar en áreas de interés sectorial donde el mercado no actúa en forma natural (rol subsidiario)

MODELO DE NEGOCIO CDT

INNOVAR: Crear Valor

Transformar Conocimiento en Servicios de VA

Fondos Concursables externos



Soporte Administrativo y Tecnológico

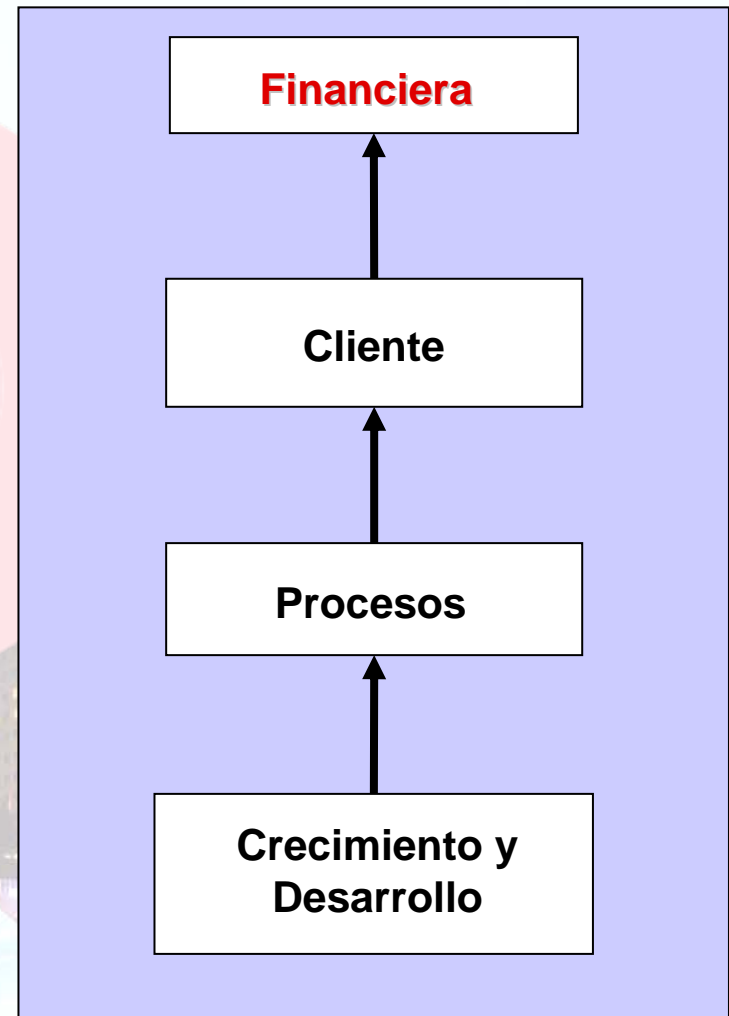
ENDOWMENT CDT

Mapa Estratégico

Arquitecturas del mapa

INSTITUCIONES CON FINES DE LUCRO

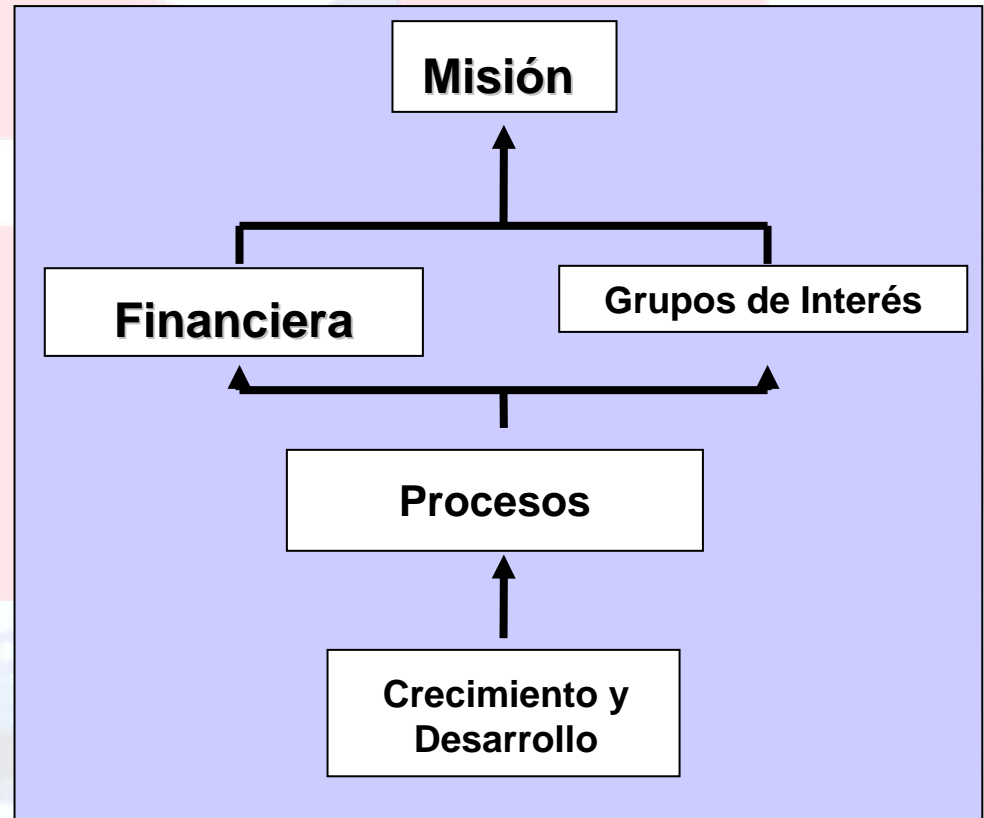
En Instituciones con fines de lucro, el objetivo final es el financiero.



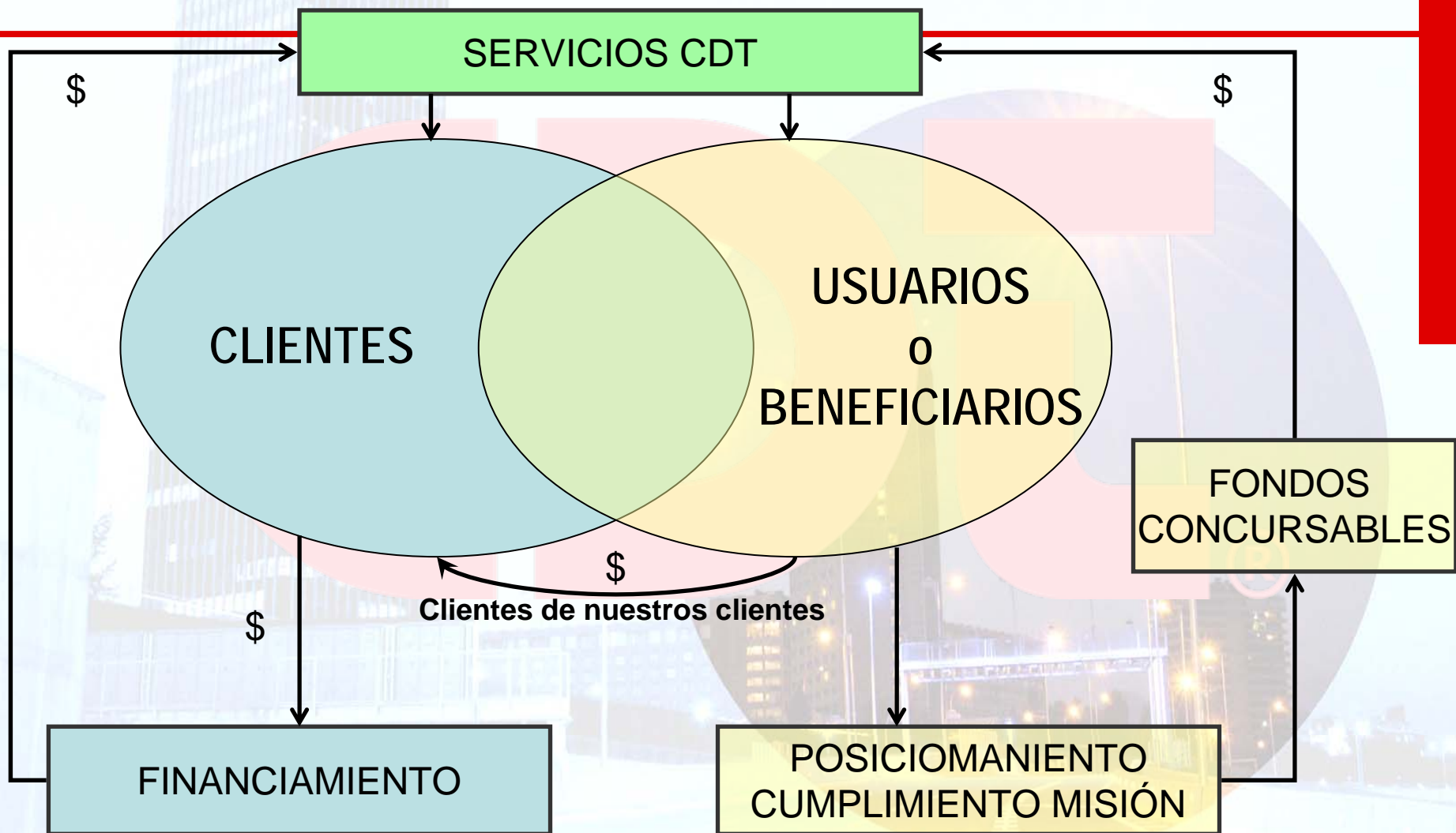
Arquitecturas del mapa

INSTITUCIONES SIN FINES DE LUCRO

- En Instituciones sin fines de lucro, el objetivo final es cumplir con la misión-visión.
- El objetivo financiero es la obtención de fondos suficientes para logro de misión.



Modelo de Negocios vs Clientes



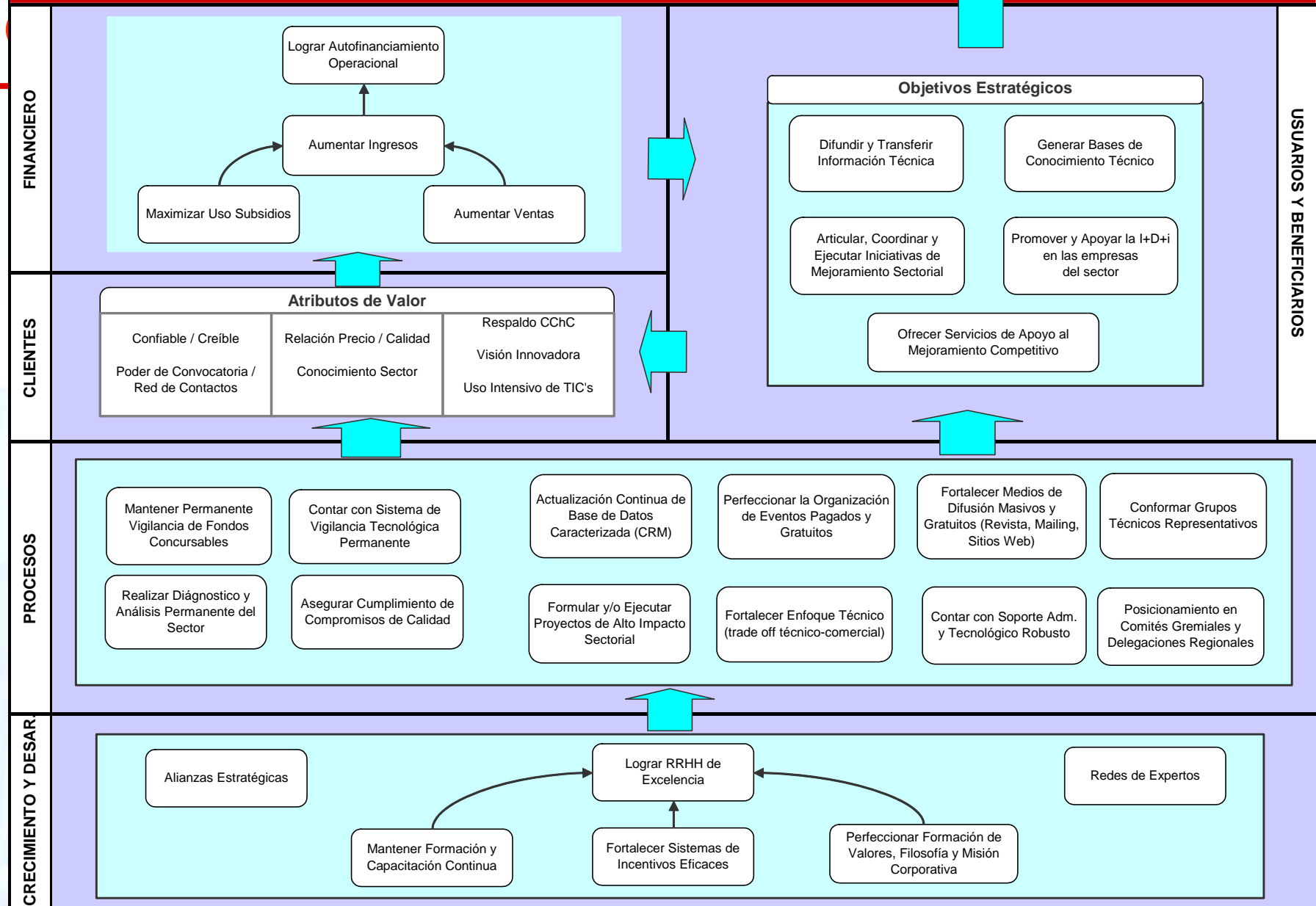
PROPUESTA MAPA ESTRATEGICO 2010 - 2011 CORPORACIÓN DE DESARROLLO TECNOLÓGICO

MISIÓN

CONTRIBUIR A LA INNOVACIÓN Y DESARROLLO TECNOLÓGICO DEL SECTOR CONSTRUCCIÓN PARA GENERAR OPORTUNIDADES DE MEJORAMIENTO EN LAS EMPRESAS DEL SECTOR

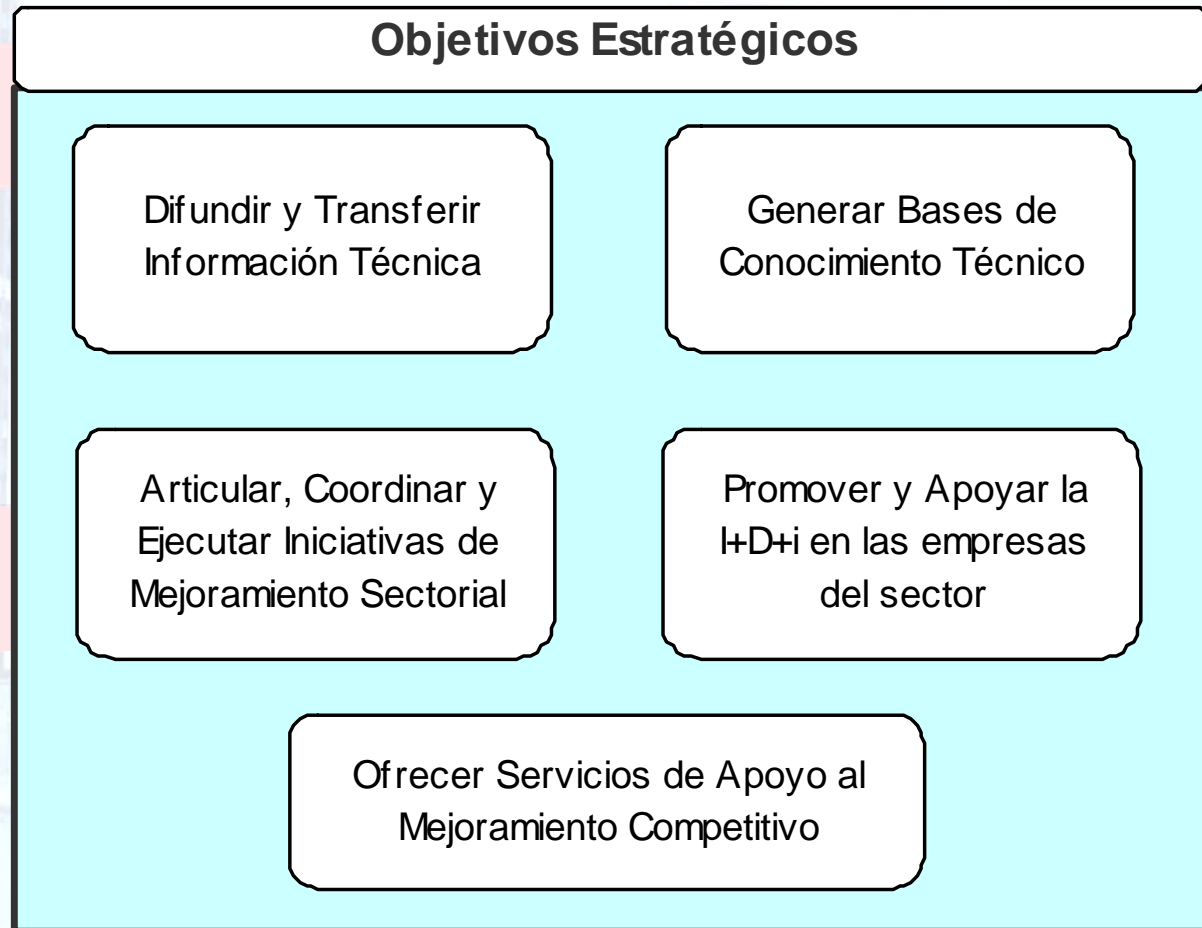
VISIÓN

SER EL REFERENTE TECNOLÓGICO DEL SECTOR CONSTRUCCIÓN



Objetivos Estratégicos

Señalan el foco y línea de acción de largo plazo de la empresa.
Los fija la Alta Dirección



Atributos de Valor

Los atributos de nuestra marca, imagen, productos y servicios, que representan valor para el cliente y nos permiten diferenciarnos de la competencia

Atributos de Valor		
Confiable / Creíble	Relación Precio / Calidad	Respaldo CChC
Poder de Convocatoria / Red de Contactos	Conocimiento Sector	Visión Innovadora
		Uso Intensivo de TIC's

Procesos Claves

Actualización Continua de Base de Datos Caracterizada (CRM)

Perfeccionar la Organización de Eventos Pagados y Gratuitos

Fortalecer Medios de Difusión Masivos y Gratuitos (Revista, Mailing, Sitios Web)

Conformar Grupos Técnicos Representativos

Formular y/o Ejecutar Proyectos de Alto Impacto Sectorial

Fortalecer Enfoque Técnico (trade off técnico-comercial)

Contar con Soporte Adm. y Tecnológico Robusto

Posicionamiento en Comités Gremiales y Delegaciones Regionales

ACTIVIDADES

Mantener Permanente Vigilancia de Fondos Concursables

Contar con Sistema de Vigilancia Tecnológica Formal y Permanente

Realizar Diagnóstico y Análisis Permanente del Sector

Asegurar Cumplimiento de Compromisos de Calidad

AREAS DE SERVICIOS

- Apoyo a la Gestión
- Información y Difusión Tecnológica
- Tecnologías de la Información al Servicio de la Construcción
- Apoyo a la I+D+i → Gestión de Innovación
- Transferencia Tecnológica
- Construcción Sustentable y Eficiencia Energética